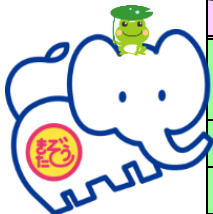




外来担当医表

受付 8:00~12:00
診察 8:45~



		月	火	水	木	金	土
内科	午前	小野 (総合内科)	神山 (総合内科・循環器)	古川 (糖尿病・内分泌)	千田 (呼吸器)	安井 (呼吸器)	長谷川 (呼吸器)
		源馬* (糖尿病・内分泌)	松山 (腎臓)	澤田 (糖尿病・内分泌)	源馬* (糖尿病・内分泌)	澤田 (糖尿病・内分泌)	-
	午後	-	-	八木* (呼吸器) 第1週休診	齋藤 (一般内科) 最終週休診	神山 (総合内科・循環器)	-
受付 診察 13:00~16:30 13:00~	午後	-	小野 (血液)	-	-	-	-
受付 診察 16:30~18:45 17:00~	夕方	山下* (肝臓)	-	澤田 (糖尿病・内分泌)	松下 (内分泌)	杉山 (循環器)	-
循環器科	午前	杉山	杉山	竹内	神山	杉山	杉山
神経内科	午前	-	名倉	-	-	-	-
消化器科	午前	松田	坂口	田村	松田	村上	交替制
外科	午前		松田	-			
整形外科	午前	清水	山田浩	山田浩	後迫	山田浩	第1.3.5週 山田浩 第2.4週 交替制
		-	秋元 第1.3.5週 9:30~	柳川	-	-	
脳神経外科	午前	小松	牧野	牧野	小松	小松	小松
眼科	午前	北村	北村	北村	-	北村	-
		-	佐治*	-	-	佐治*	-
皮膚科	午前	花井*	-	第1.3.5週 島内 第2.4週 後藤*	-	-	交替制
泌尿器科	午前	-	谷口	谷口	-	谷口	谷口
リハビリテーション科 (午後は物理・マッサージのみ)	午前	○	○	○	○	○	○
	午後	○	○ (~16:30受付終了)	○	○	○	-
放射線科	午前	○	○	○	○	○	○

* = 女医

		月	火	水	木	金	土
歯科口腔外科		歯科口腔外科は、初診でも予約可能です。 歯科口腔外科 053(435)1110					
月~金	受付 8:00~17:00 診察 8:30~17:30	山田耕	山田耕	山田耕	-	山田耕 (~17:00)	山田耕
土	受付 8:00~11:30 診察 8:30~12:00	前田	前田 (~17:00)	-	前田	前田	前田
		藤原* (午前のみ)	-	-	-	-	-

... 各種ご案内 ...

【重要：土曜診療のお知らせ】

◇7月より土曜日は以下のとおり変更となります
第1・3・5週 休診日(歯科口腔外科は診療日)
第2・4週 診療日

【診療報酬改定】

◇厚労省告示に基づく診療報酬改定に伴い、4月より一部で料金改定が発生します。

【地域包括ケア病床(25床)稼働】

◇4階の一部を、地域包括ケア病床として稼働開始いたしました。

【脳神経外科】

◇〈非常勤医師・入職〉牧野一重医師
毎週(火)・(水) 外来診療

【消化器科】

◇〈非常勤医師・入職〉蘆田明雄医師
毎週(木) 内視鏡など

... 診療情報 ...

【外・消】 田村 6/6 休診
坂口 6/12 休診
村上 6/29 代診:松田
【整】 後迫 6/7 休診
【脳】 小松 6/23 休診

※変更等がある場合がありますので、ご注意ください。

診療時間外に、受診希望の場合には、必ず事前に電話連絡して下さい。

◇ 浜松市医師会夜間救急室 ◇

浜松市中区伝馬町311-2
TEL:053-455-0099
〈毎日〉内科 20:00~翌朝7:00
小児科/外科 20:00~深夜0:00

医療法人社団 盛翔会

浜松北病院

☎ 4 3 5 - 1 1 1 1